

الاضطرابات الذهانية أو النفاسية أو العقلية

Psychotic Disorders

- اهم الاضطرابات النفسية لان صاحبها يعاني :
- صعوبة في التعامل مع الواقع (يعيش في الوهم و الخيال)
- الجنون: - مصطلح في مجالات القانون و الاحوال الشخصية.
- (لا يوجد مرض في الطب النفسي يسمى الجنون) .
- تحمل كلمة المجنون عدة معانٍ:
- المعنى الإيجابي : الأشخاص الذين جاؤوا بغير المألوف أو بشروا بنظرية جديدة.
- المعنى السلبي : المريض النفاسي أو الذهاني.
- طبيا المجنون :- الفصام
- الهوسي مع الاعراض النفاسية (جنون العظمة).

المريض العقلي أو النفاسي

mental or Psychotic patient

- من فقد ارتباطه مع الواقع و الحقيقة و عاش في عالم من الخيال و الوهم

بسبب المرض العقلي أو الاضطراب النفاسي أو الذهاني : الذي يتظاهر
باضطراب ينعكس في كلا او بعض مما يلي:

1-تغير في شكل و محتوى التفكير.

2-تغير في الوجدان .

3-اضطراب في الادراك.

4-اضطراب في البصيرة.

5-اضطراب في السلوك انطواء ،انعزال...

6-تبدل في الشخصية السابقة للمرض:عادات و طباع جديدة.



الفصام SCHIZOPHRENIA

التعريف: اضطراب نفسي (عقلي) يتميز

- تفكك في وظائف الشخصية

- الانسحاب من الواقع

- اضطراب في التفكير والادراك والمشاعر والارادة...

- ليس الفصام انقساماً في الشخصية او ان المريض له شخصيتان

هو مرض يتظاهر : بالتوهمات

الاهلاسات...



الوبائيات Epidemiology

- الوقوع Incidence: سنويا 2-4 حالات فصام لكل عشرة الاف شخص.
- الانتشار Prevalence: نسبة (0.7-0.9%) من السكان في كل الاعمار.
- الجنس sex : أرجحية خفيفة لدى الذكور.
- سن الظهور: - يبدأ في سن المراهقة وحتى منتصف العمر
 - تحدث أكثر من 70% من الحالات بين 15-40 سنة.
 - قد يتأخر قليلا عند النساء.
- المستوى الاجتماعي: يكثر في التجمعات و ذات المستوى المتدني
 - urban environment
- الفصل : - يظهر في اواخر الشتاء وبداية الربيع.
 - يكثر عند مواليد فصل الشتاء في نصف الكرة الشمالي
 - مواليد فصل الصيف في نصف الكرة الجنوبي

Etiology- Causes - الأسباب

-هل الفصام مرض أم عدة أمراض؟؟.

-هل له سبب واحد أم عدة أسباب؟؟.

العوامل المتهمّة في امراضية الفصام

أولا :العوامل الوراثية Genetic

ثانيا : اضطرابات الشخصية Personality

ثالثا : العوامل النفسية و الاجتماعية Psycho-Social

رابعا :اضطراب تطور الجهاز العصبي abnormal brain development

خامسا :اضطراب الفيزيولوجية العصبية Neurotransmitter Influences

سادسا : مشاكل الحمل و الولادة



العوامل الوراثية

genetic factors

أظهرت الدراسات أن القصة العائلية للفصام تكون إيجابية .

❖- التوائم الحقيقية Monozygotic twins : 60-40%

❖- عند التوائم ثنائي البيضة dizygotic في 14%

❖- في الأخوة غير الأشقاء 7 %

❖- وإذا كان الوالدان مصابين معاً فيصاب الأولاد : 45-40%

❖- إذا كان أحد الوالدين مصاباً : 20-15% .

- **يورث الإستعداد للمرض و ليس حتمية ظهور المرض التي تحتاج لعوامل أخرى.**

- مورثات متعددة النفوذية على الصبغيات: 15-13-11-10-5

- لوحظ بعض العباقرة أو المتخلفين عقلياً عند اقرباء الفصام

العوامل النفسية و الاجتماعية

Psychological and Social Influences

دور الشدات : Role of Stress

❖- قد تفعل الاستعداد الكامن underlying vulnerability

❖- قد تزيد من خطورة النكس relapse

❖- العائلات ذات التعبير الانفعال العالي High expressed emotion

تزيد من خطر النكس

دور العوامل النفسية: Psychological Factors

- لها أثر خفيف في حدوث الفصام minimal effect

العوامل الاجتماعية: Social factors

-تزيد من الحالة: الاضطهاد العائلي و الفقر الشديد

المستوى الاجتماعي، المتدني جدا

الجهاز العصبي

abnormal brain development

- ضمور في القشرة **cortex** الدماغية في 40% من الفصامين.
- نقص حجم و وزن الدماغ بنسبة 5% عن الأسوياء:
- شدوذ في تناظر المخ وتغيرات في كثافة الدماغ.
- اعتقاد بوجود أذية في **العقد القاعدية basal nodula**
- غياب الدبق العصبي **absence of gliosis**
- اذيات **الفص الجبهي** تفاقم من تطور الفصام.

الجهاز العصبي

abnormal brain development

- سوء وظيفة **dysfunction cortico-limbic** كل مما يلي :

❖-الجسم اللمبي المتوسط mesolimbic

❖ الحصين hippocampus

❖-اللوزة amygdala.

❖-القشرة مقدم الفص الجبهي Prefrontal cortex

- توسع البطينات الجانبية والبطين الثالث خاصة في الحالات

المزمنة Ventricular enlargement

اضطراب الفيزيولوجية العصبية

نظرية تأثير النواقل الدوبامينية

Neurotransmitter Influences

Dopamine Hypothesis

- خلل في مستقبلات الدوبامين (D1-D2 -D3 -D4 -D5):

خاصة مستقبلات D2 في الجهاز اللمبي الأوسط mesolimbic

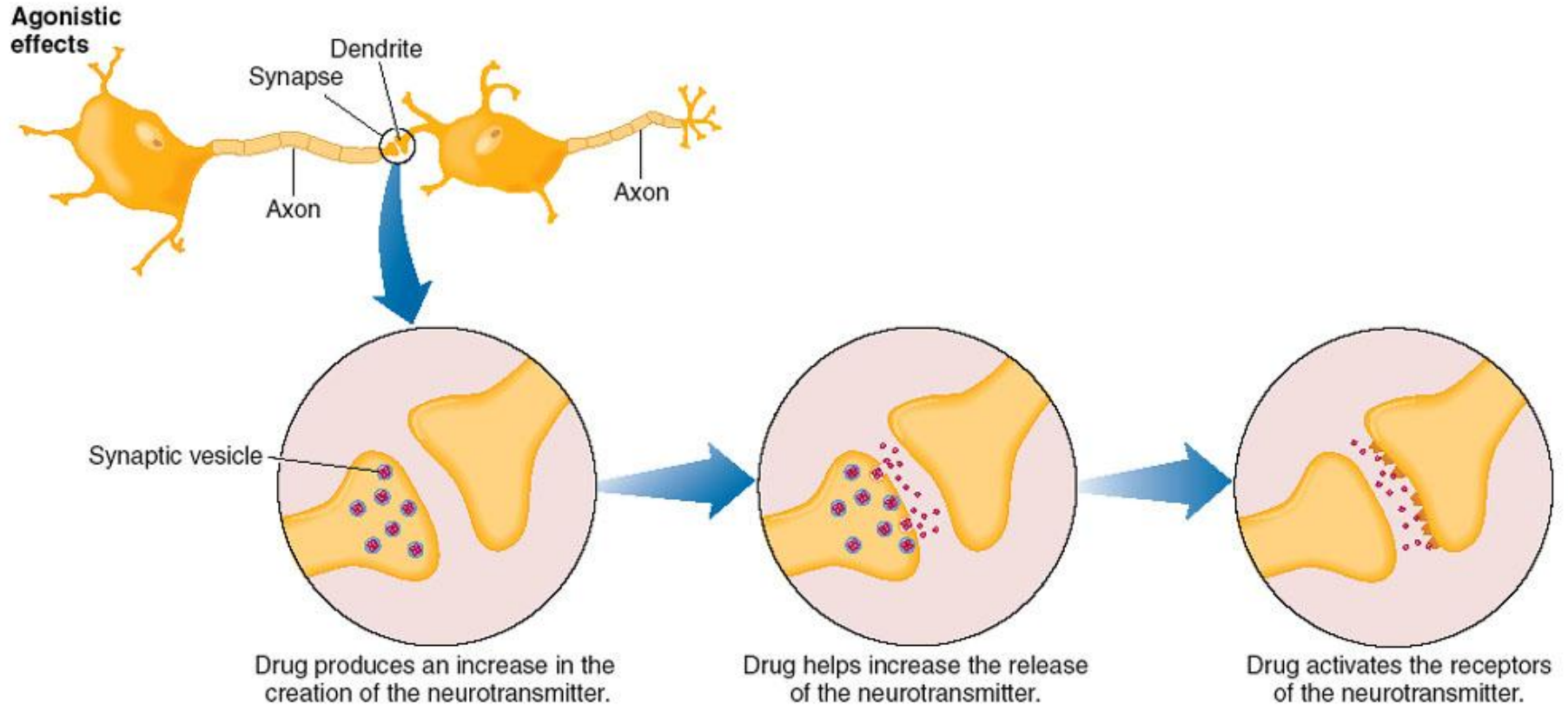
-زيادة فعالية الدوبامين) إما بسبب زيادة الإنتاج أو التراكم بسبب نقص الأنزيم المؤكسد).

- اضطراب في المستقبلات مما ينعكس بزيادة نشاط الدوبامين الذي قد يكون له دور في سيطرة الأعراض الإيجابية في الفصام.

نظرية الرسائل الثانوية Second messengers

قد يكون السبب في الفصام خلل في فهم الرسالة الثانية المنقولة بواسطة النواقل العصبية للعصبونات ما بعد المشبك.

Causes of Schizophrenia: Neurotransmitter Influences



© 2005 Wadsworth - Thomson

Figure 13.6 Some ways drugs affect neurotransmission.

-مشاكل الحمل و الولادة

دلت بعض الدراسات على ارتفاع نسبة ظهور الفصام عند المواليد الذين تعرضوا لرضوض او نقص اكسجة ولادية.

بالإجمال

لا يمكن القول بوجود سبب واحد

بل إجتماع عدة اسباب و كل حالة قد يكون لها عدة مؤهبات

نجد مريض: استعداد الوراثيا عاليا وعوامل بيئية و اجتماعية جيدة

نجد شخص تعرض لرضوض ولادية مع عوامل بيئية تساعد على

ظهور الفصام دون القصة العائلية.